

HD2 blaasscanner Easy mode

Korte handleiding EASY mode

1. Zet de HD2 aan met de rode power knop .

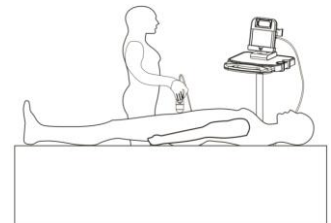
Aan-uit knop



2. Zorg ervoor dat de patiënt ontspannen op de rug ligt.
Breng ruim gel aan op de probe of de buik van de patiënt.
(middellijn van het lichaam, 2-3 cm boven het os pubis)



3. Plaats de probe op de middellijn van het lichaam,
2-3 cm boven het os pubis in een hoek van ongeveer 60°
op de buik. Dat betekent dat u de scankop richt naar de plaats
van de blaas in het kleine bekken. Oefen voldoende druk uit.



4. Druk op de scan knop van de HD2
om het scannen te starten.
De scan knop zit aan de voorzijde (zie afbeelding).



5. Lokaliseer de blaas, u wordt geholpen door de groene hulplijn
om die de omtrek van de blaas aangeeft. Zit u teveel naast het midden
dan zal de blaas oranje van kleur zijn. Zorg dat deze altijd groen is.

6. Als het echobeeld van de blaas zo groot en duidelijk mogelijk
in beeld is, hou dan de probe stil.
Druk nogmaals op de scan knop om de resultaten te zien.

7. Beoordeel het resultaat.

