

DUS 60, Digital Diagnostic Ultrasound System

De DUS 60, een zeer compleet én betaalbaar echotoestel verkrijgbaar met hoogwaardige probes (convex, micro-convex, lineair, vaginaal, rectaal).

Een lithium accu voor een continu gebruik zonder netstroom tot wel 2 uur is beschikbaar!



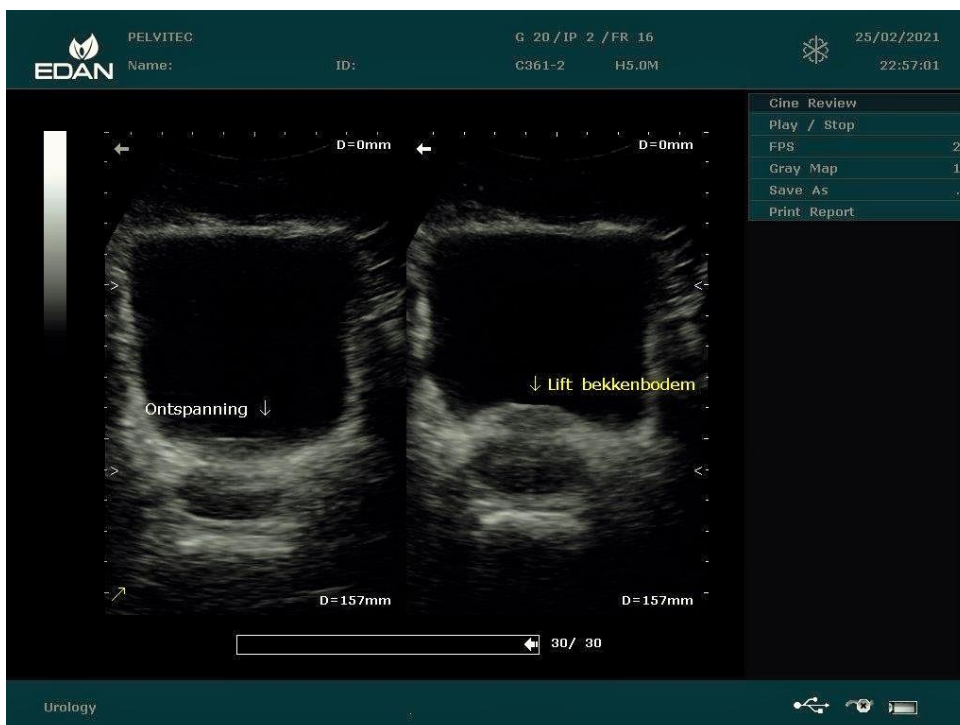
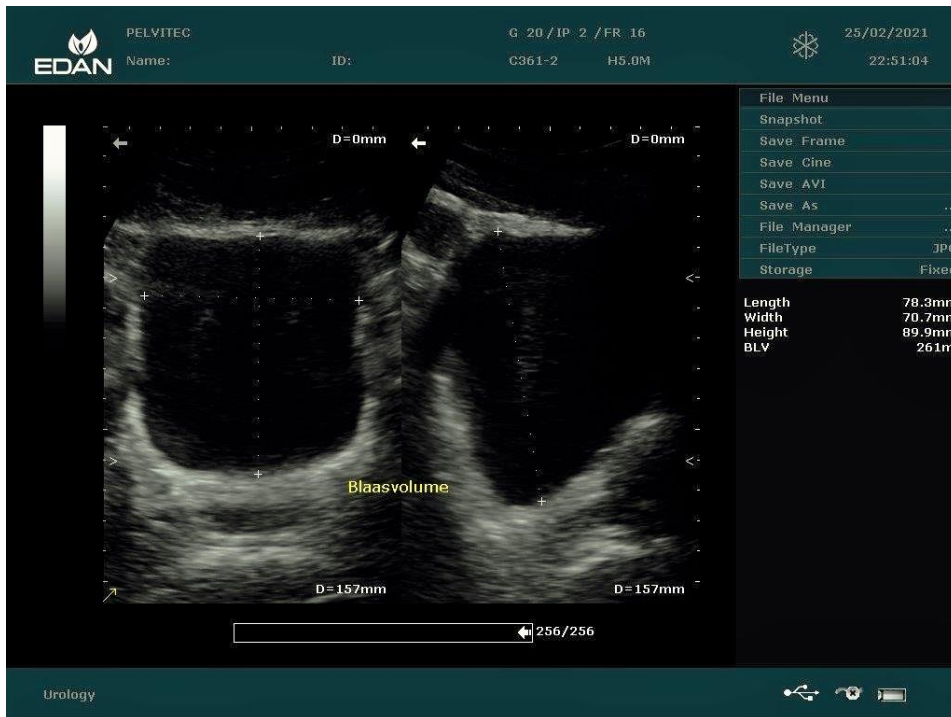
specificaties:

- snel klaar voor gebruik
- gewicht : 7,1 kg
- afmetingen : 33 cm(L) x22 cm(B) x 32 cm(H)
- 12,1-inch TFT-LCD-scherm met hoge resolutie
- beeldweergave in modus: B, 2B, 4B, B+M, M en PW
- standaard 2 probe aansluitingen
- USB – poort 2x, S-video output, video output, VGA output, Ethernet poort
- afstandsbediening, aansluiting voetpedaal

De DUS60 is een volwaardige echo unit met uitstekende beeldkwaliteit waarmee, afhankelijk van de gebruikte probe, zowel dieper liggende als oppervlakkige structuren kunnen worden bekeken.

Deze apparatuur is ook zeer geschikt voor het in beeld brengen van de bekkenbodem en heeft een mogelijkheid om het blaasvolume eenvoudig te bepalen.

Onderstaande voorbeelden geven slechts een indruk van de mogelijkheden.





Overig:

Optioneel: Trolleytas met wielen voor mobiel gebruik



Optioneel: Universele echotrolley met wielen, gelhouders, draadmand



Bent u op zoek naar een goede echo?

Vraag een demonstratie aan en laat u overtuigen van de kwaliteit!